

АКЦИОНЕРНОЕ ОБЩЕСТВО «ЭЛЕКТРОННЫЕ ТОРГОВЫЕ СИСТЕМЫ»

**ИНСТРУКЦИЯ ПО НАСТРОЙКЕ РАБОЧЕГО МЕСТА
УЧАСТНИКА ЗАКУПОК ГК «РОСАТОМ»**

Версия от 14/04/2020

Москва 2020

Оглавление

| | |
|---|----------|
| 1. Введение | 3 |
| 2. Проверка ПО | 4 |
| 3. Установка/ обновление браузера | 5 |
| 4. Установка криптопровайдера | 6 |
| 5. Установка плагина для браузера | 7 |
| 6. Настройка браузера | 8 |
| 6.1. Настройка безопасного соединения по https | 8 |
| 6.2. Настройка надежных узлов | 9 |
| 6.3. Установка JavaScript..... | 10 |
| 6.4. Установка разрешения использования ActiveX | 12 |

1. Введение

Настоящий документ содержит руководство пользователя ЭТП – участника закупок ГК «Росатом», проводимых по Федеральному закону №223-ФЗ (с участие только субъектов малого и среднего предпринимательства) и по Федеральному закону №44-ФЗ.

2. Проверка ПО

Проверить, всё ли программное обеспечение (ПО) установлено на рабочем месте, следует на странице площадки: <https://223.etp-ets.ru/index/test-page/>.

Рекомендуемые параметры ПО

С 1 июля 2018 года участники закупок применяют **квалифицированные сертификаты электронных подписей** (часть 5.5 статьи 112 Закона № 44-ФЗ).

Квалифицированные сертификаты электронных подписей создаются и выдаются удостоверяющими центрами, получившими аккредитацию на соответствие требованиям Федерального закона от 6 апреля 2011 года № 63-ФЗ "Об электронной подписи" (часть 2 статьи 5 Закона № 44-ФЗ).

Перечень аккредитованных удостоверяющих центров размещен на сайте Минкомсвязи: <https://minsvyaz.ru/ru/activity/govservices/2/>

Проверить, является ли Ваша электронная подпись квалифицированной, можно через портал Госуслуг: <https://www.gosuslugi.ru/equ/eds>

Пожалуйста, проверьте параметры и настройки программного обеспечения, установленного на Вашем компьютере, на соответствие рекомендуемым ([Рекомендуемые параметры настройки рабочего места пользователя Национальной электронной площадки.doc](#)).

ВНИМАНИЕ! Корректная работа с Национальной электронной площадкой гарантирована только при указанных ниже параметрах и настройках программного обеспечения.

ПРОВЕРКА ПАРАМЕТРОВ ПРОГРАММНОГО ОБЕСПЕЧЕНИЯ ПОЛЬЗОВАТЕЛЯ

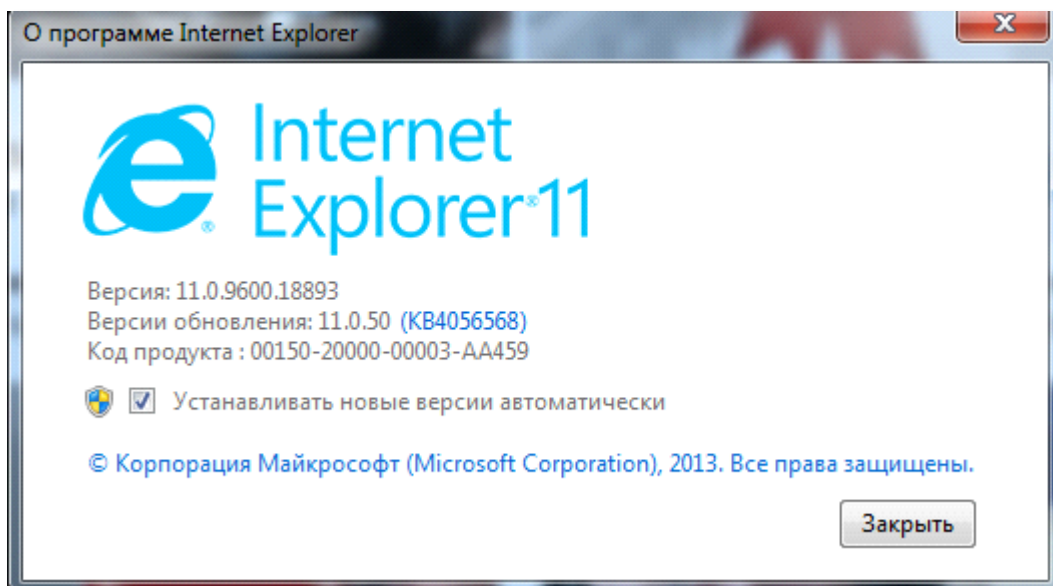
| | Необходимые параметры | Параметры пользователя | Действия |
|---|---|---------------------------------|--|
| Интернет-браузер | Microsoft Internet Explorer версии не ниже 11 | Microsoft Internet Explorer 8.0 | Рекомендуем обновить Internet Explorer |
| Сapicom / КриптоПро ЭЦП Browser plug-in | Установлен | Не установлен | Исправить |
| JavaScript | Работает | Работает | Действие не требуется |
| SSL (HTTPS) | Настроен | Настроен | Действие не требуется |

Невозможно получить сертификаты, настройте интернет браузер и установите Capicom / КриптоПро ЭЦП Browser plug-in.

Для исправления ошибок, выявленных по результатам проверки, следует выполнить необходимые шаги, перечисленные ниже.


3. Установка/ обновление браузера

Необходимо установить браузер Internet Explorer версии не ниже 11.



Внимание! Версии ниже 11 не работают с ЭП по ГОСТу 2012.

Если Internet Explorer не установлен, перейдите по ссылке <https://support.microsoft.com/ru-ru/help/17621/internet-explorer-downloads> (на официальном сайте Microsoft), чтобы скачать и установить браузер для своей версии Windows (10/ 8/ 7).

Если Internet Explorer установлен, следует проверить версию браузера. Для этого откройте свойства браузера (значок ) → «О программе».

Для обновления браузера до версии 11 перейдите в настройки браузера.

4. Установка криптопровайдера

Необходимо установить один из криптопровайдеров:

- **КриптоПро CSP 4** – последней сертифицированной версии (рекомендуется);
- любой другой криптопровайдер – той версии, которая работает с ЭП по **ГОСТ Р 34.10—2012**.

Установка двух и более криптопровайдеров недопустима.

Проверить наличие установленного криптопровайдера можно одним из способов:

- а) в меню «Пуск» в списке программ;
- б) в списке установленных приложений: откройте «Пуск» → «Панель управления» → «Программы и компоненты» (или «Установка и удаление программ» – в зависимости от версии Windows).

5. Установка плагина для браузера

Необходимо установить плагин для браузера – **КриптоПро ЭЦП Browser plug-in (CADESCOM) версии 2.0**

Чтобы проверить, установлен ли указанный плагин, откройте «Пуск» → «Панель управления» → «Программы и компоненты» (или «Установка и удаление программ» – в зависимости от версии Windows).

Примечание. Плагин CAPICOM, если он установлен для браузера, удалять нет необходимости.

Проверить корректность установки плагина можно на странице <https://www.fabrikant.ru/digital-signature/instructions> - пункт «3. Проверьте работоспособность своей ЭП». В случае запроса запуска надстроек необходимо разрешить действие с параметром для всех веб-страниц.

Установить плагин можно двумя способами:

а) скачать установщик от ЭТП Фабрикант – по ссылке:

<https://www.fabrikant.ru/digital-signature/instructions>

б) самостоятельно скачать и установить плагин, следуя инструкциям на сайте:

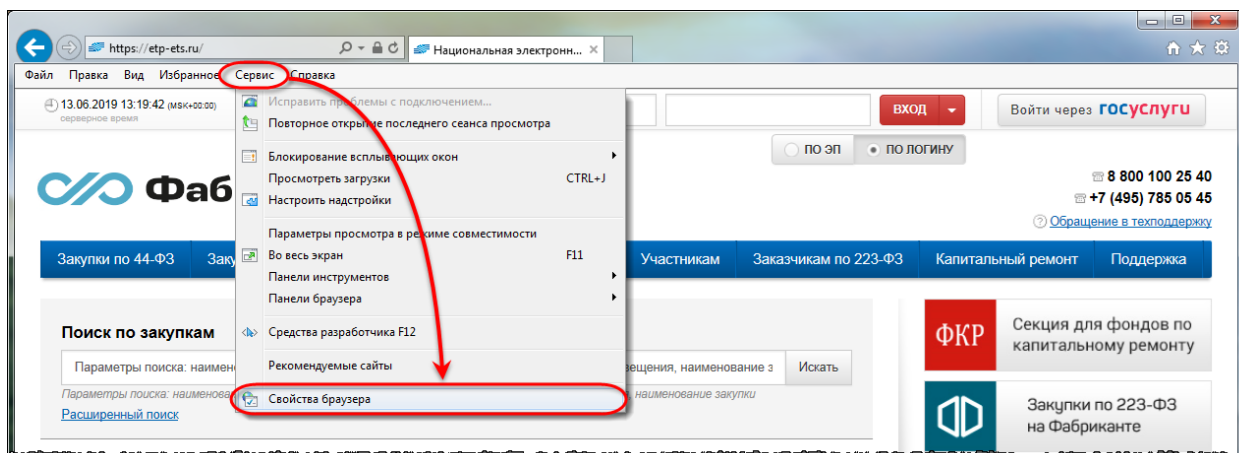
<https://www.cryptopro.ru/downloads>.

6. Настройка браузера

Примечание. См также ЧаВо на площадке: <https://223.etp-ets.ru/wiki/page/list/titleId/57/>.

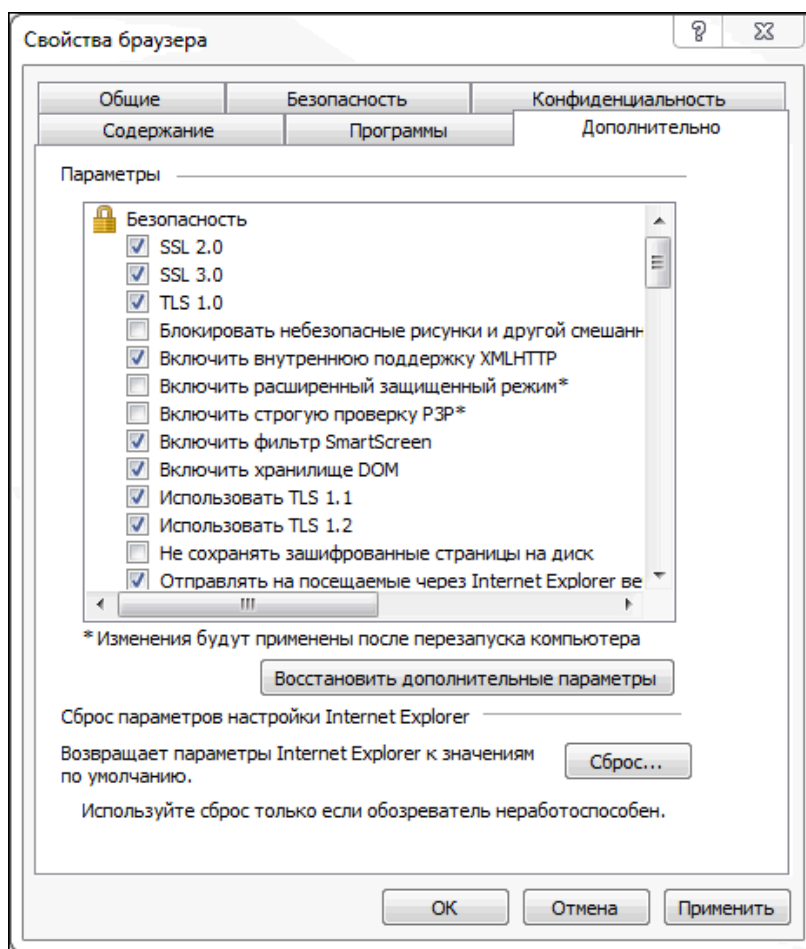
6.1. Настройка безопасного соединения по https

1. В браузере в меню «Сервис» выберите пункт «Свойства обозревателя».



2. На вкладке «Дополнительно» отметьте:

- пункт «TLS 1.0»;
- пункт «SSL 2.0» - только для Windows XP;
- пункты «SSL 2.0» и «SSL 3.0» - только для Windows 7 и Windows Vista.

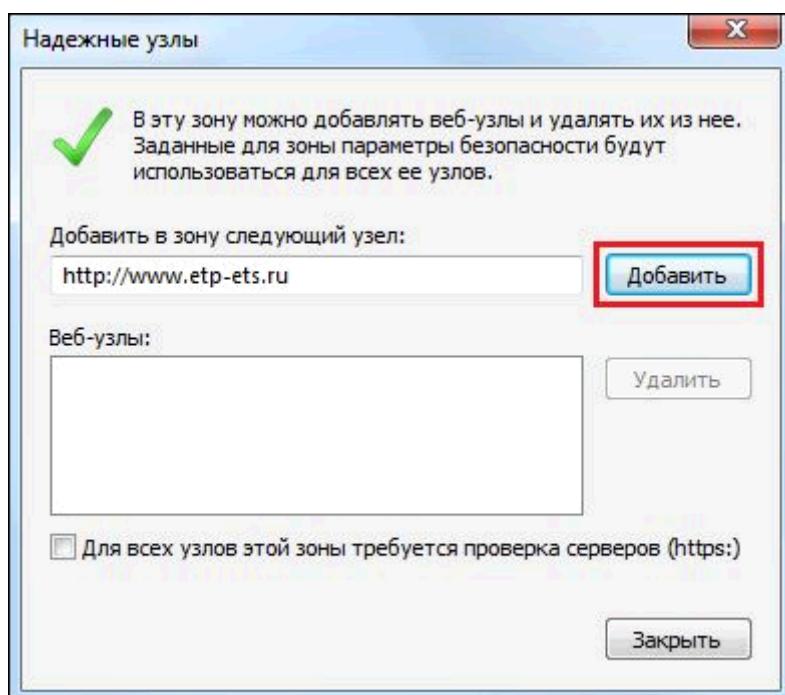


3. Нажмите кнопку **ОК**.

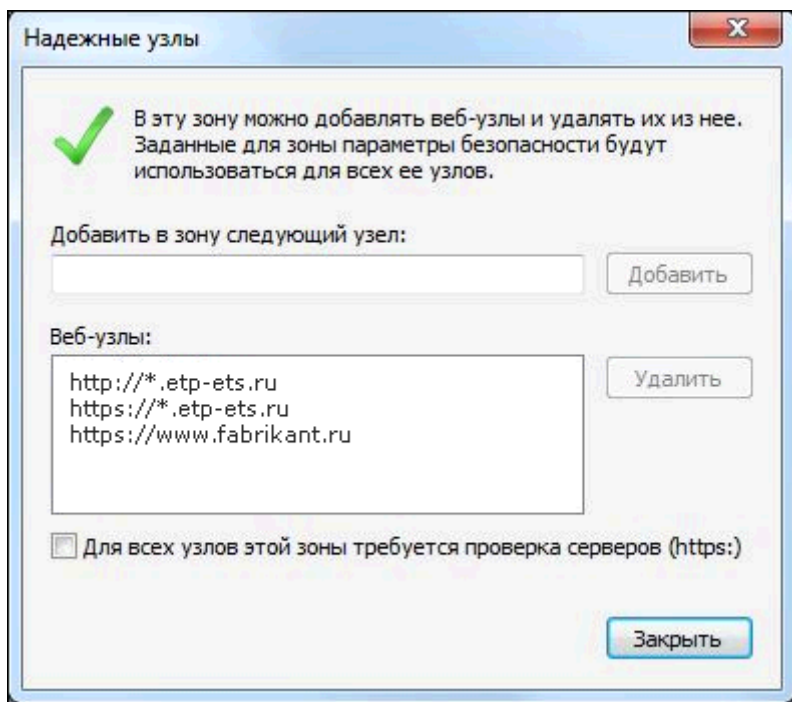
6.2. Настройка надежных узлов

Для добавления адресов Национальной электронной площадки в зону надежных узлов браузера необходимо выполнить следующие действия:

1. В браузере Internet Explorer (версии 8 и выше) в меню «Сервис» выберите пункт «Свойства обозревателя».
2. Выберите вкладку «Безопасность», потом «Надежные узлы» и нажмите кнопку «Узлы».
3. Откроется окно настройки надежных узлов.
 - а) Сначала снимите галочку с поля «Для всех узлов этой зоны требуется проверка серверов (https)».
 - б) Далее в поле «Добавить в зону следующий узел» введите по очереди следующие адреса:
 - <http://etp-ets.ru>
 - <https://etp-ets.ru>
 - <https://www.fabrikant.ru>



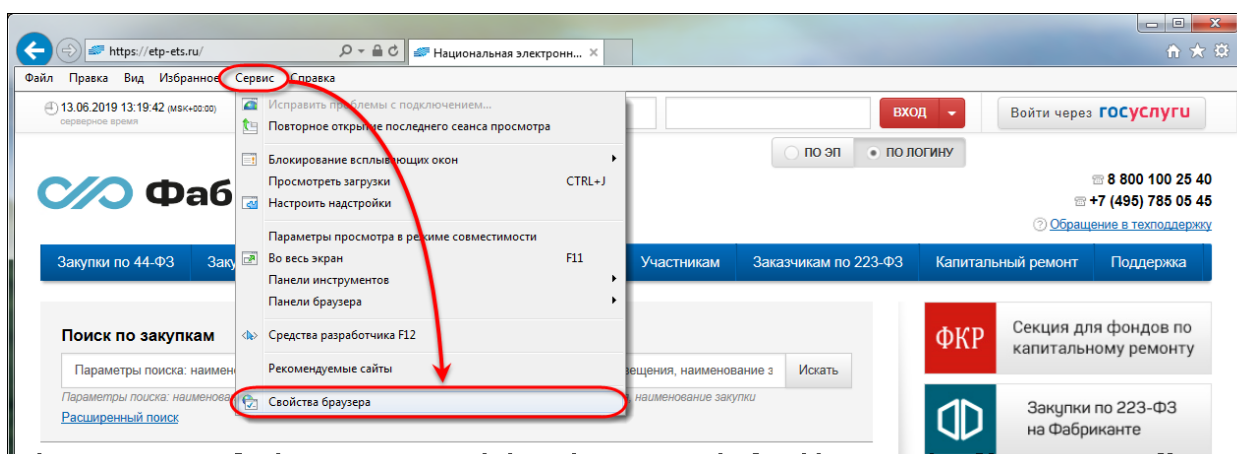
- в) После ввода каждого адреса нажимайте кнопку **Добавить**.



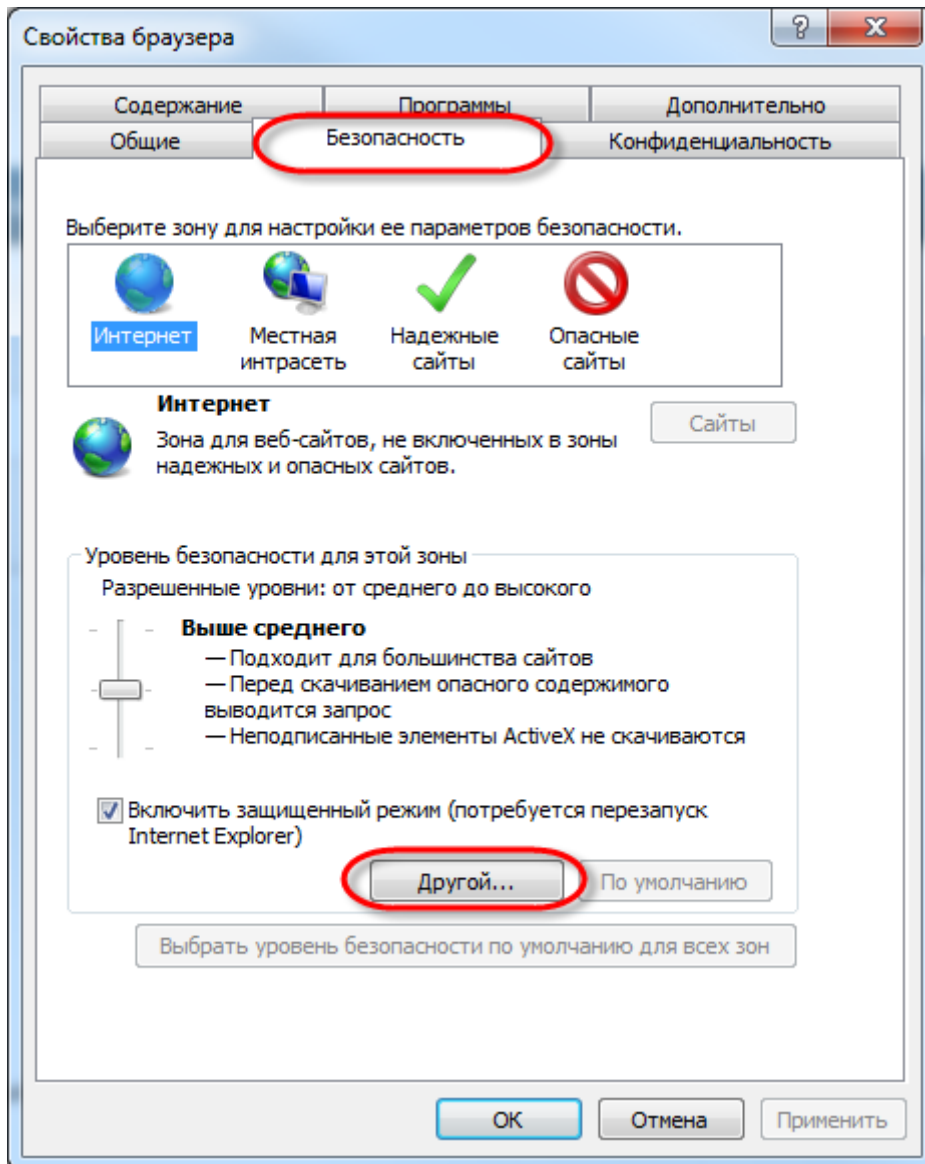
4. После добавления всех адресов нажмите кнопку **Закреть**.
5. Окно настройки надежных узлов закроется, вы вернетесь в «Свойства обозревателя».
6. Нажмите кнопку **ОК** на вкладке «Безопасность».

6.3. Установка JavaScript

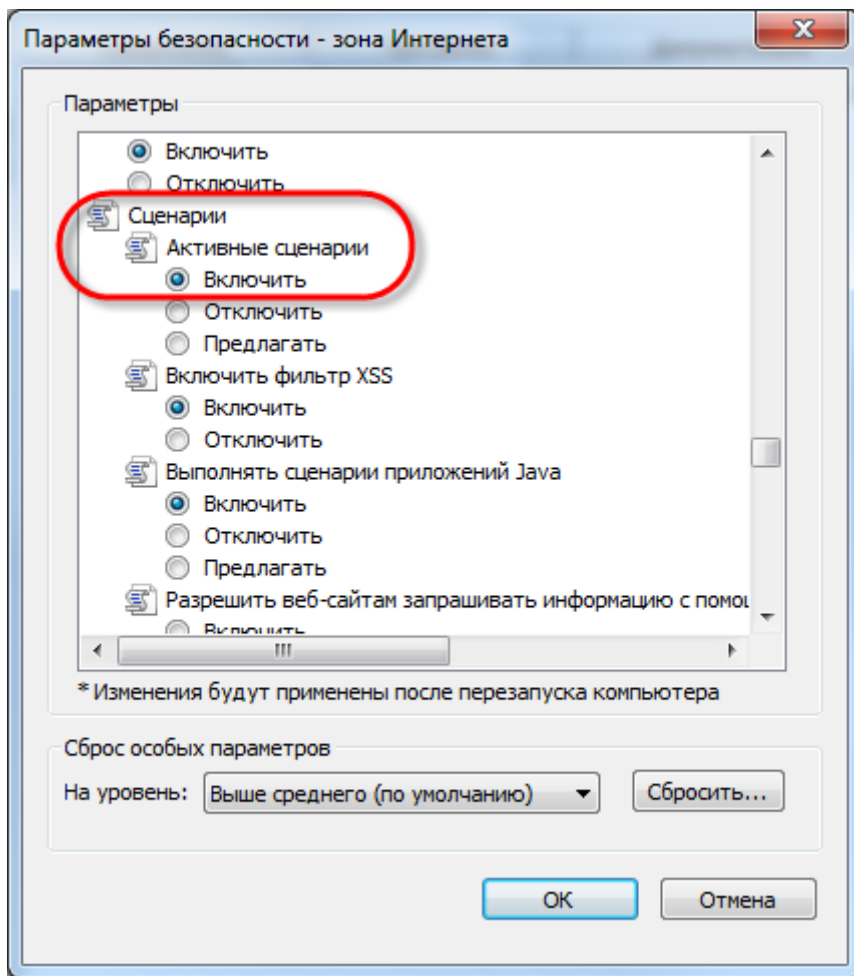
1. В браузере в меню «Сервис» выберите пункт «Свойства браузера».



2. На вкладке «Безопасность» нажмите кнопку **Другой**.



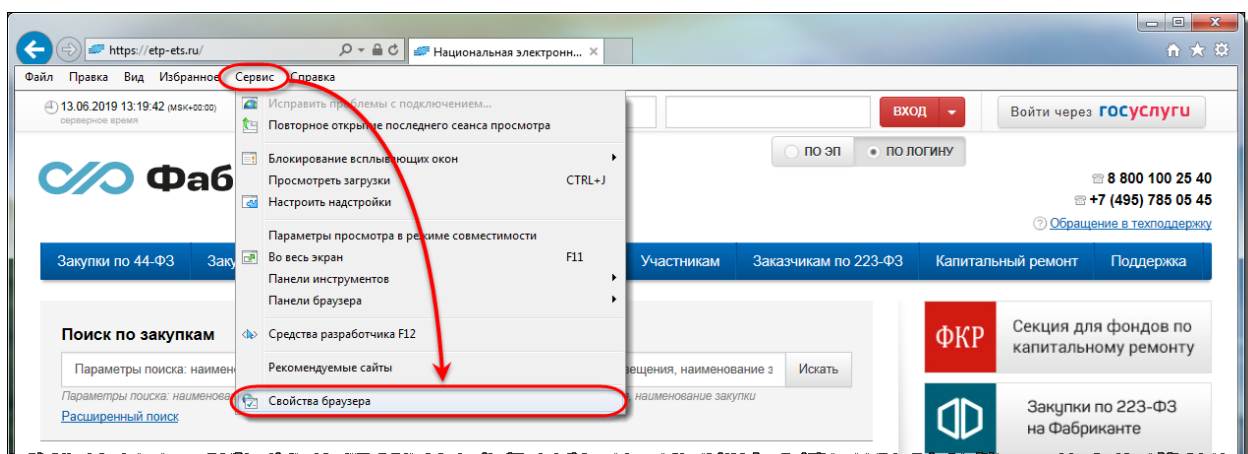
3. В отобразившемся списке для параметра «Сценарии» → «Активные скрипты» необходимо установить переключатель в положение «Включить»



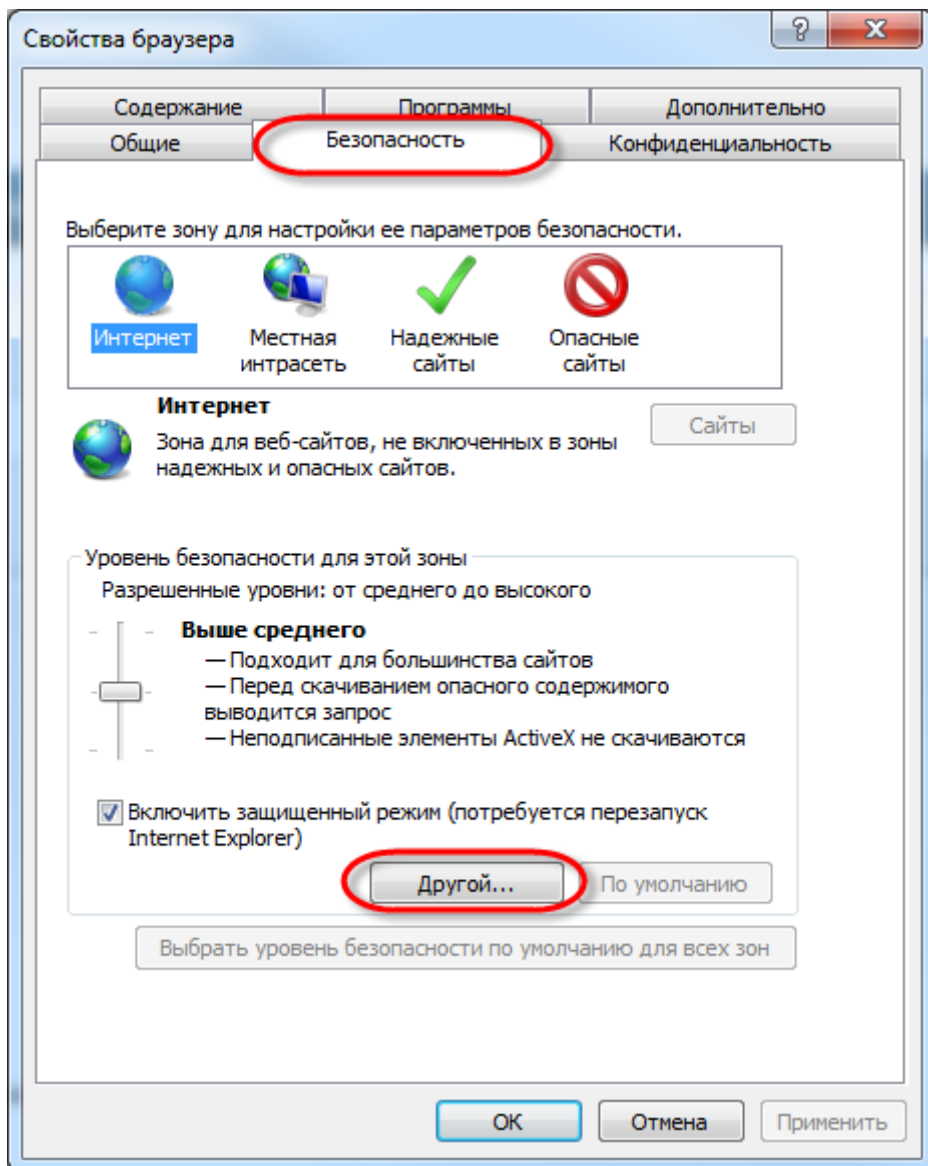
4. Нажмите кнопку **ОК**. В окне подтверждения нажмите кнопку **Да**.

6.4. Установка разрешения использования ActiveX

1. В браузере в меню «Сервис» выберите пункт «Свойства браузера».



2. На вкладке «Безопасность» нажмите кнопку **Другой**.



3. В открывшемся окне необходимо разрешить использование ActiveX на странице.
4. Нажмите **ОК**. В окне подтверждения нажмите **Да**.
5. Далее для сохранения настроек нажмите **ОК**.
6. После завершения всех действий необходимо перезапустить браузер: закрыть сайт и заново зайти на НЭП.